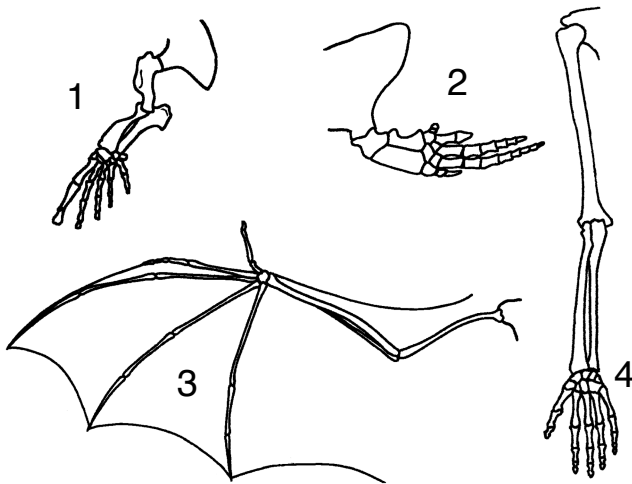
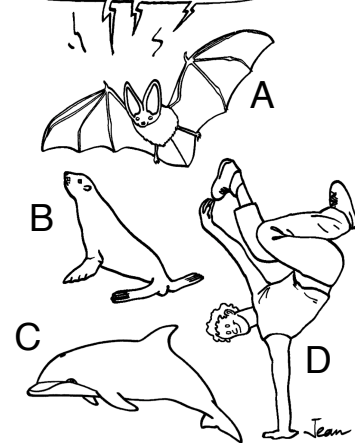


Adaptation des pattes de vertébrés

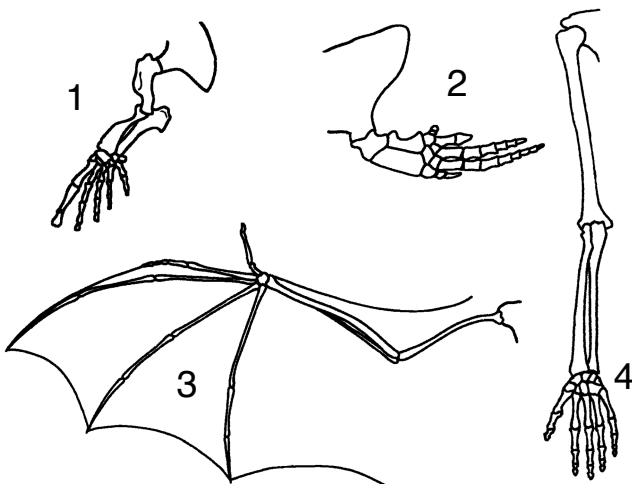


Retrouve nos pattes

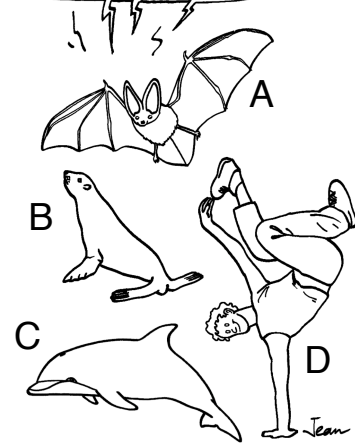


- A. A quel animal appartient la patte 1 ? la patte 2 ? la patte 3 ? la patte 4 ?
- B. Colorie en rouge toutes les omoplates, en bleu tous les humérus et en vert les radius et les cubitus.
- C. La patte 1 est adaptée pour La patte 2 est adaptée pour
- La patte 3 est adaptée pour La patte 4 est adaptée pour

Adaptation des pattes de vertébrés



Retrouve nos pattes



- A. A quel animal appartient la patte 1 ? la patte 2 ? la patte 3 ? la patte 4 ?
- B. Colorie en rouge toutes les omoplates, en bleu tous les humérus et en vert les radius et les cubitus.
- C. La patte 1 est adaptée pour La patte 2 est adaptée pour
- La patte 3 est adaptée pour La patte 4 est adaptée pour