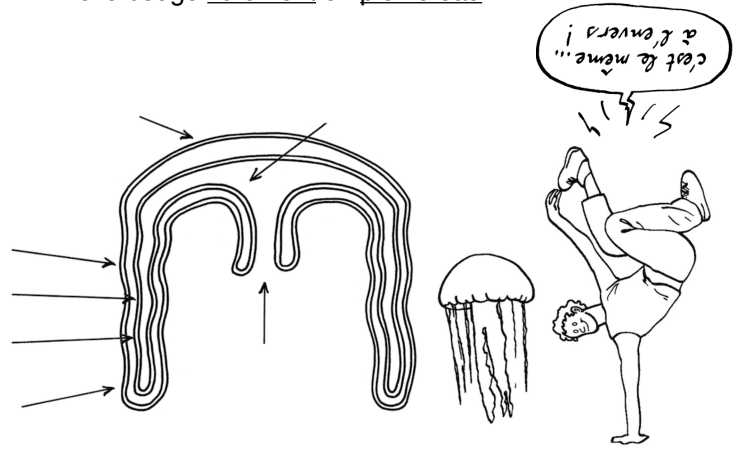
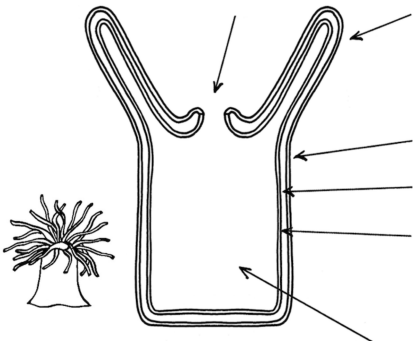


Les cnidaires

Les cnidaires représentent environ 10'000 espèces d'animaux aquatiques, surtout marins. On les trouve sous 2 formes différentes:

1. Le polype. C'est la forme benthique: fixée à la roche au fond de la mer.
2. La méduse. C'est la forme pélagique: elle bouge librement en pleine eau.



Les cnidaires sont formés de 2 couches de cellules séparées par une couche de gelée (la mésoglée):

- l'ectoderme forme l'enveloppe extérieure de l'animal.
- l'endoderme tapisse l'intérieur de l'animal.

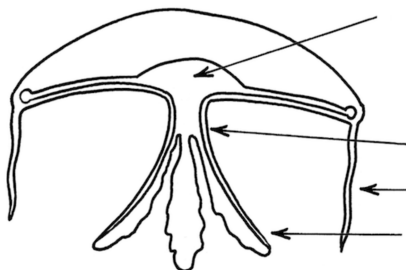


Les méduses ressemblent à des parapluies avec lesquels elles partagent une symétrie radiaire. L'ombrelle est bordée de filaments: les tentacules qui servent à la capture des proies.

Leur bouche, parfois prolongée par une sorte de trompe (le manubrium) peut être entourée de bras buccaux qui servent à se nourrir.

La bouche qui sert aussi d'anus, communique avec une cavité gastrique dans laquelle sont amenées les petites proies animales capturées par les bras et les tentacules.

Les cnidoblastes sont des cellules spécialisées dans l'attaque chimique qu'on trouve uniquement chez les cnidaires. Elles sont logées dans l'ectoderme, surtout dans les tentacules.



Les cnidoblastes contiennent un harpon prolongé d'un long filament urticant: lorsqu'une proie frôle la cellule et son cil sensible (le cnidocil), le harpon est projeté. Les piquants se plantent dans l'animal et injectent un poison qui le paralyse. Si l'animal est trop gros, l'effet est urticant: irritant voire allergisant.

