

Valse Op.69, No1_Frédéric Chopin

Db C Cdim Bbm Bb Bdim Ab Eb C

Db C Cdim Bbm Bb Bdim Ab Eb 1 C 2 Ab

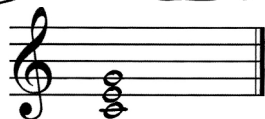
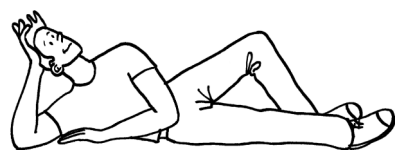
Bb Eb Bb Eb Bb Eb Bb Eb 1 Eb 2

Accompagnement

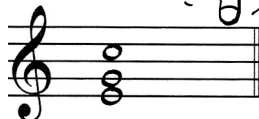
Jouer les accords avec le 1er renversement (avec la tierce à la basse)

Petit rappel.....

Prenons un accord de Do majeur



Etat fondamental



1^{er} renversement



2^e renversement

Les 3 notes de l'accord (degrés 1_3_5) sont Do_Mi_Sol : c'est l'état fondamental.

Le **premier renversement** renvoie la tonique à l'aigu et la tierce à la basse: les notes de l'accord sont Mi_Sol_Do

Le **2e renversement** place la quinte à la basse: les notes de l'accord sont Sol_Do_Mi

Construction d'accords sur les gammes de Do majeur (C) et Do mineur (Cm ou C-)

Les degrés de la gamme sont représentés par des chiffres romains

Gamme de Do majeur (C)

Do Ré Mi Fa Sol La Si Do
C D E F G A B C

C Dm Em F G Am Bdim C

Gamme de Do mineur (C- ou Cm)

Do Ré Mib Fa Sol Lab Sib Do
C D Eb F G Ab Bb C

Cm Ddim Eb Fm Gm Ab Bb Cm