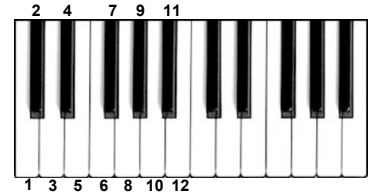


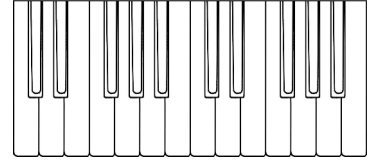
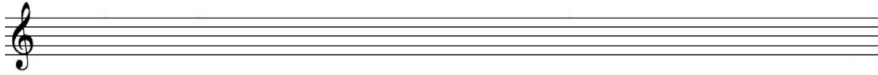
# Les gammes

Sur un piano il y a 12 notes différentes par octave (on les appelle les 12 demi-tons). On construit une gamme en choisissant une suite parmi ces 12 notes. Retenons quelques possibilités:



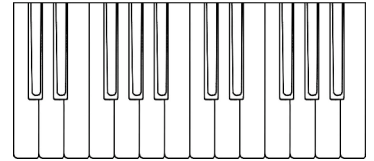
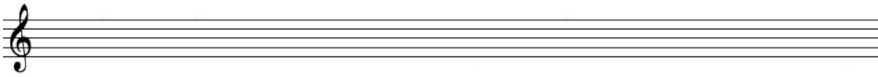
## 1. La gamme chromatique

- On utilise les 12 demi-tons.
- Colorie ces 12 notes sur le clavier.
- Ecris la gamme sur la portée.



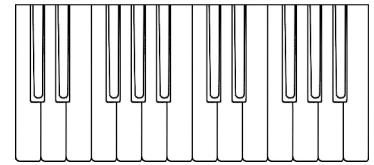
## 2. La gamme par tons

- On utilise une note sur deux. L'intervalle entre chaque note est toujours d'un ton entier.
- Colorie ces 6 notes en partant de Do et écris la gamme.



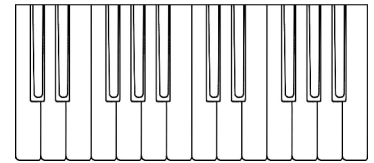
## 3. La gamme par tons et demi-tons

- On alterne les tons et demi-tons (on peut aussi alterner les demi-tons et les tons).
- Colorie ces 8 notes en partant de Do et écris la gamme.



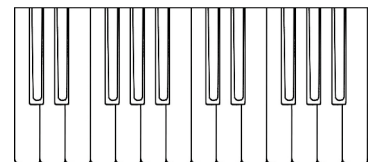
## 4. La gamme majeure

- On utilise les tons et demi-tons selon les intervalles:  
1 ton \_ 1 ton \_ 1/2 ton \_ 1 ton \_ 1 ton \_ 1 ton \_ 1/2 ton
- Colorie ces 7 notes en partant de Do et écris la gamme.



## 5. La gamme mineure naturelle

- On utilise les tons et demi-tons selon les intervalles:  
1 ton \_ 1/2 ton \_ 1 ton \_ 1 ton \_ 1/2 ton \_ 1 ton \_ 1 ton (il existe d'autres possibilités)
- Colorie ces 7 notes en partant de Do et écris la gamme.



## 6. La gamme pentatonique 'mineure'

- On utilise les tons et les tons et demi selon les intervalles:  
1 ton 1/2 \_ 1 ton \_ 1 ton 1/2 \_ 1 ton (il existe d'autres possibilités)
- Colorie ces 5 notes en partant de Do et écris la gamme.

